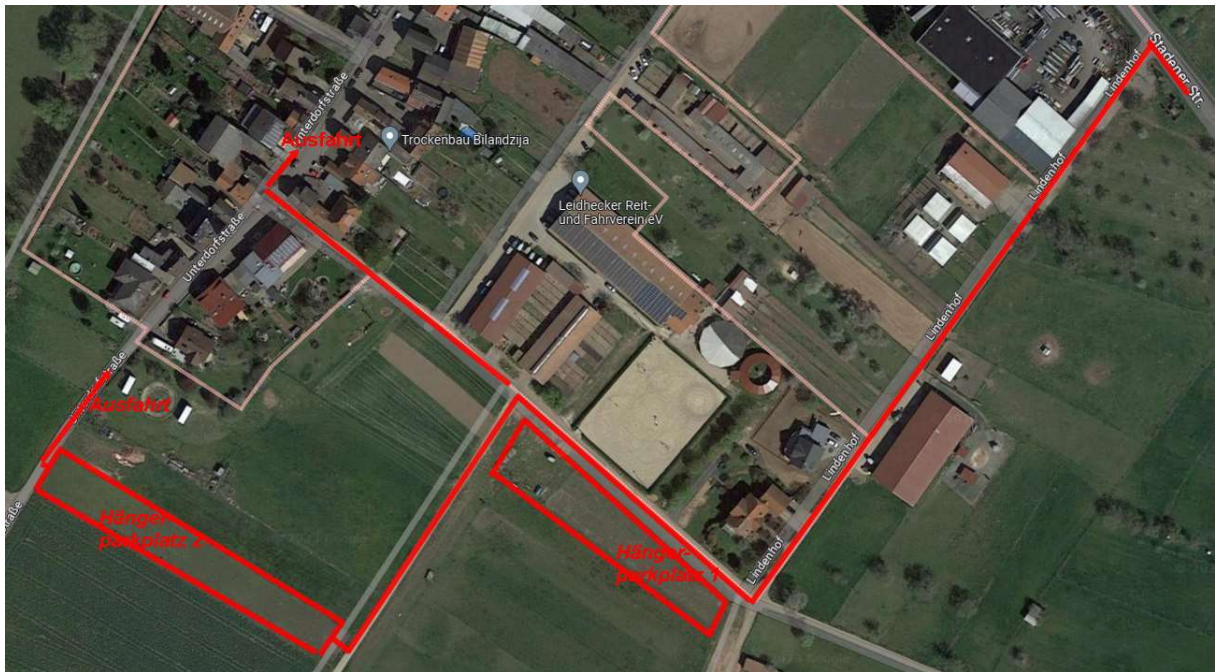


Anfahrtsskizze

Turniergelände Leidhecker Reit- & Fahrverein e.V. / Reitanlage Lindenhof / 61197 Florstadt
Leidhecken



Einfahrt zum Turniergelände (Einbahnstraße)

Von Staden kommend: Auf der Stadener Straße vor dem Ortseingang Leidhecken (noch vor dem Ortsschild) links in den Feldweg einfahren (dort gibt es ein Schild „Geflügelzuchtverein“). Dem Feldweg folgen, immer geradeaus, dort kommt Ihr unmittelbar auf den Hänger-Parkplatz 1.

Von Bingenheim/Reichelsheim kommend: Auf der Stadener Straße unmittelbar nach dem Ortsausgang Leidhecken (nach dem Ortsschild) rechts in den Feldweg einfahren (dort gibt es ein Schild „Geflügelzuchtverein“). Dem Feldweg folgen, immer geradeaus, dort kommt Ihr unmittelbar auf den Hänger-Parkplatz 1.

Sollte der Hängerparkplatz 1 bereits voll sein, bitte wie auf dem Bild beschrieben auf den Hängerparkplatz 2 parken.

Ausfahrt vom Turniergelände (Einbahnstraße):

Vom Hängerparkplatz 1, gerade Richtung **Unterdorfstraße**, von dort aus gelangt Ihr auf die Vorfahrtsstraße „**Bingenheimer Straße**“ und könnt entweder nach rechts, Richtung Staden, oder nach Links, Richtung Reichelsheim/Bingenheim fahren. Auf keinen Fall den Weg der Einfahrt nehmen, dies ist eine Einbahnstraße!!!!

Über den Hängerparkplatz 2, bis zum Ende, rechts in die **Unterdorfstraße** fahren, von dort aus gelangt Ihr auf die Vorfahrtsstraße „**Bingenheimer Straße**“ und könnt entweder nach rechts, Richtung Staden, oder nach Links, Richtung Reichelsheim/Bingenheim fahren.



Auf keinen Fall nach dem Verlassen des Hängerparkplatz 2 links fahren, das ist eine Sackgasse und es gibt keine Wendemöglichkeit.

PKW's können vor den Koppeln packen. Bitte unbedingt darauf achten, **die Eingänge der Koppeln freizulassen.**